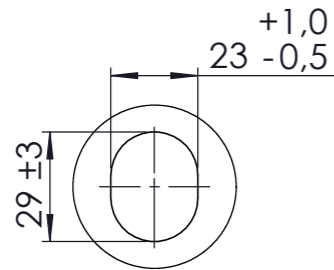
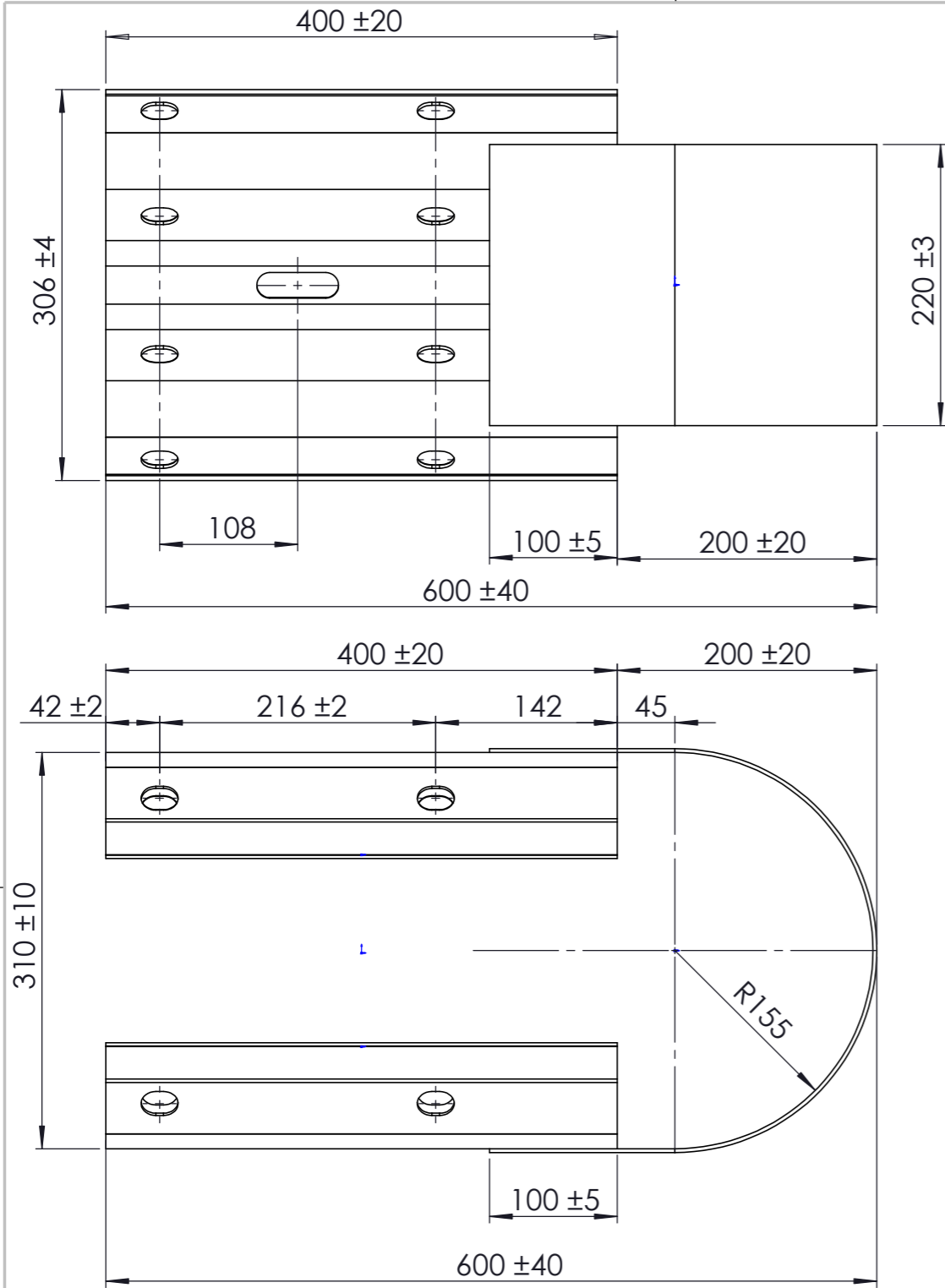
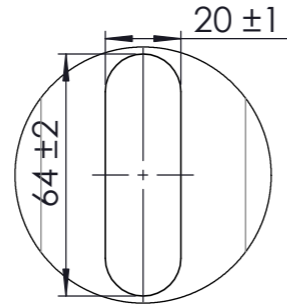


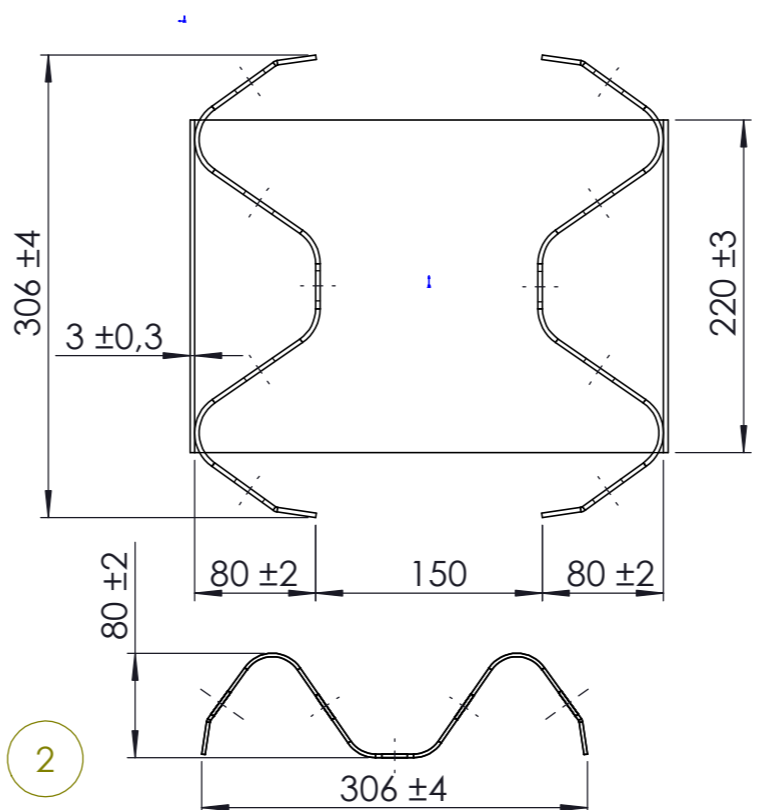
CÓPIA NÃO CONTROLADA



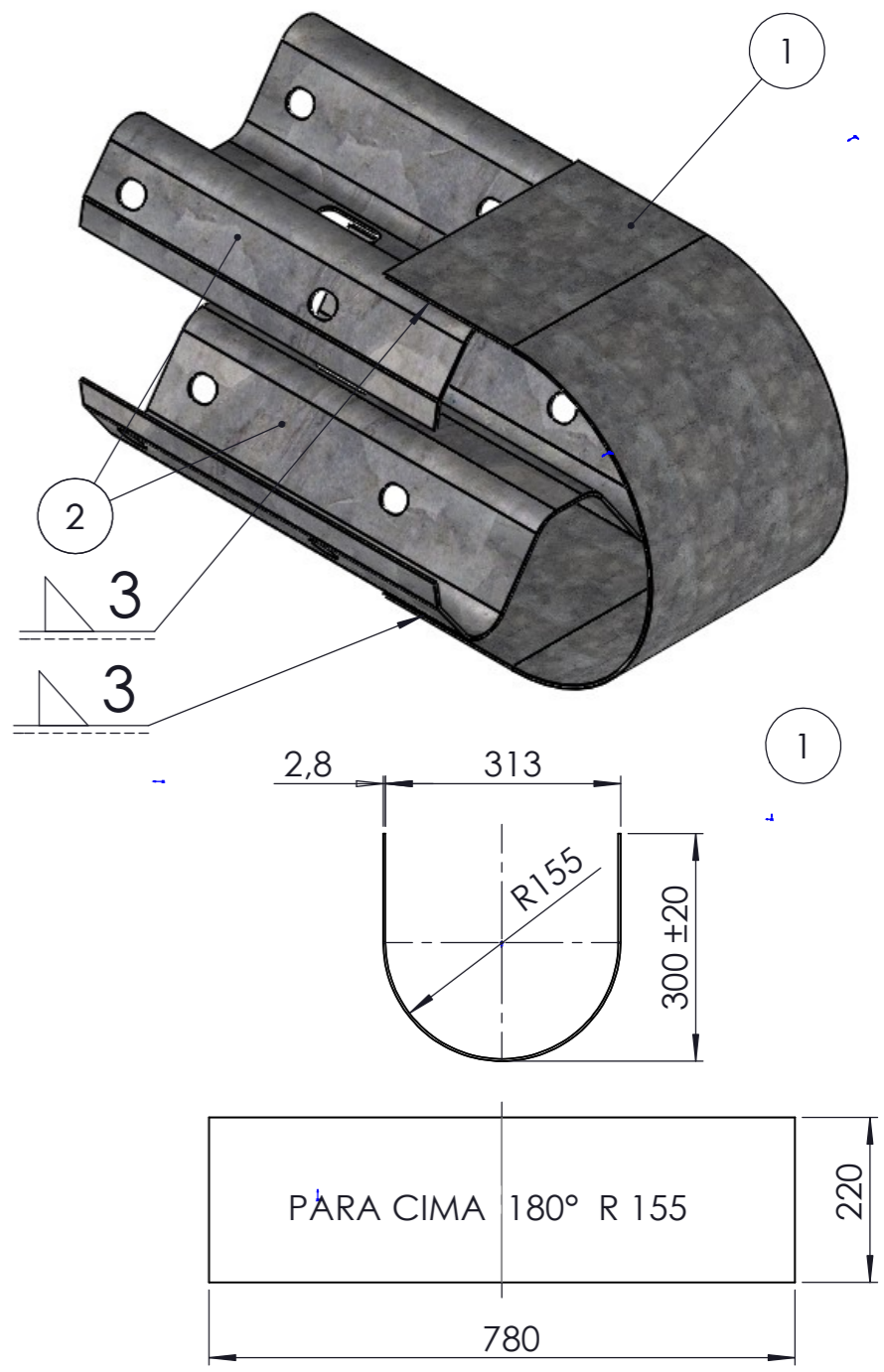
DETALHE A
ESCALA 1 : 2



DETALHE B
ESCALA 1 : 2



PARA BAIXO 27.34° R 3.2	+	465	-2
PARA CIMA 0.77° R 0.5	+		
PARA BAIXO 110.38° R 24.2	+		
PARA CIMA 55.38° R 24	+		
B			
PARA CIMA 55.38° R 24	+		
A			
PARA BAIXO 110.38° R 24.2	+		
PARA CIMA 0.77° R 0.5	+		
PARA BAIXO 27.34° R 3.2	+		



IT.	Q.	DESCRIÇÃO	MATERIAL	MEDIDAS	PESO Kg
2	2	Lâmina Dupla Onda	ASTM A36	#2,8 x 465 x 400mm	4,34Kg Unit.
1	1	Chapa Dobrada "U"	ASTM A36	#2,8 x 220 x 780mm	4,06Kg Unit.
B.15	-	Terminal tipo "B"	ASTM A36	#2,8 x 310 x 600mm	12,7Kg Unit.



Título: Defesa Metálica
Norma NBR ABNT-6971
PROJETO: Defesa Metálica Norma NBR ABNT 6971 Anexo B
REF.: Figura B.15 Terminal Tipo "B"

TOLERÂNCIA NÃO INDICADA USAR:		M.GROSSO
NOME	DATA	
PROJ. Leandro Dini	22/11/21	
DES. -	-	
VER. Rubens	22/11/21	

TRAT. Galvanizado a Fogo

Revisão: 0
ESCALA: 15

OBS :

N° DES. CAD: 1.020.012A
PROJEÇÃO: 1. Dedo

REV.	DESCRIÇÃO DA ALTERAÇÃO	RESP.	DATA
REGISTRO DE ALTERAÇÕES			

TOLERÂNCIA NÃO INDICADAS USAR GRAU MUITO GROSSO (v)					NORMA NBR ISO 2768	
≤	≤	≤	≤	≤	≤	>
+0.5	+1.0	+1.5	+2.5	+4.0	+6.0	+8.0